



Bulletin de liaison



PB-PP
BELGIE(N) - BELGIQUE

Contrat de rivière *Ourthe*



Sommaire

- 2 - ACTION - River Stewards - 3 - ACTION - Kayakistes mieux informés
- 4 - INFORMATION - Risque d'inondation par ruissellement concentré
- 5 - PHOTOS - Quelques activités en images - 6 - ACTION - Plantes invasives
- 7 - BREVES - Inauguration / Exposition
- 8 - ACTIVITES - Marathon Photo

Trimestriel - **JUIN 2019** - n° 82

Ed. resp.: C. Pironet - rue de la Laiterie, 5 - 6941 Tohogne / Bureau de dépôt: LIEGE X (P.302069)

Editorial

Ce 21 mars, le Comité de rivière Ourthe tenait son assemblée générale. A cette occasion, la composition de notre conseil d'administration a été adaptée pour notamment prendre en compte les changements de représentants des communes.

Président:
Jean-Marc Demonty

Vice-président:
Daniel Genin

Trésorier:
Francis Froidbise

Secrétaire:
Francis Oger

Administrateurs:
Véronique Balthazard
Catherine Barvaux
Louis-Philippe Collin
Arnaud Dewez
Bruno Flamion
Benoît Houbeau
Pironet Cécile
Serge Rouxhet
Amélie Sauvage
Jean-Christophe Simon
Augustin Smoos
Steven Van Erps

Action

River stewards

De retour au bord de l'eau

A partir du 4 juillet, Thomas et Mathilde endosseront de nouveau leur tenue de «river steward» pour sensibiliser directement les usagers de l'Ourthe aux bons gestes à adopter en bord de cours d'eau. Leur rôle: accueillir, guider, renseigner et alerter le public quand

des comportements sont dangereux ou impactant pour la rivière ou pour leur propre santé, en expliquant pourquoi, en apportant une solution adaptée...

Réservez-leur bon accueil!



Un e-mail ? Un e-bulletin !

Envoyez un mail à cr.ourthe@skynet.be pour recevoir chaque trimestre le lien qu'il vous suffira de suivre pour découvrir les dernières nouvelles du bassin de l'Ourthe. Merci de ne pas oublier d'y noter le nom et l'adresse à laquelle la version papier vous est envoyée afin que nous puissions les retirer de notre liste d'envoi.

Vous souhaitez vérifier si ce mode de lecture vous convient ?
Rendez-vous sur notre site internet et comparez avec le format papier !
www.cr-ourthe.be rubrique «Actualités» (en première page)

Agenda

22 juin
Marathon Photos
à Bérismenil

28 juin
Matinée d'étude
sur la gestion des
renouées asiatiques
à Tohogne

11 juillet 14h
Randonnées
«A la croisée de l'eau
et des chemins»
Inscription:
061 27 04 82
Office du Tourisme de
Libramont-Chevigny

7 et 8 septembre
Journées du
Patrimoine
Itinéraires à la
découverte des
vestiges de la
navigation sur
l'Ourthe
au départ de Tilff

kayakistes mieux informés

Nouvelle signalétique



Depuis quelques semaines, de nouveaux panneaux ont été disposés le long de l'Ourthe. De deux types, ils ont pour but d'améliorer l'information et la sécurisation des kayakistes.

Aux aires d'embarquement et de débarquement

Quels sont les bons comportements à adopter et où trouver les informations propres au trajet qu'ils vont parcourir ?

- Dangers potentiels (barrages, rochers dans l'eau...), ponts et sites remarquables (châteaux, sites historiques, rochers...).

- Consignes de navigation : rappel qu'ils vont circuler dans un lieu tout à fait naturel et qu'il est nécessaire d'adopter un comportement responsable vis-à-vis de la faune, la flore et des autres utilisateurs de la rivière. Par exemple, il est interdit de débarquer en dehors des zones prévues à cet effet ou encore il est nécessaire de limiter le bruit...

- Equipement idéal, chaussures et gilet de sauvetage notamment.

Un QR Code renvoie vers le site <http://kayak.environnement.wallonie.be/public/home> pour connaître les conditions de navigation en direct (l'accès à la rivière est-il autorisé aujourd'hui ?) et pour avoir plus de détails sur la législation.

Sur certains ponts

La mise en place d'une signalétique au niveau de 24 ponts de l'Ourthe permet aux kayakistes de se localiser lors de la descente. Grâce à ces repères, en cas d'incident, ils pourront communiquer plus facilement leur situation afin de permettre aux secours d'arriver dans un délai raisonnable.

Par ailleurs, des contrôles réalisés par le Service Public de Wallonie concernant la circulation des embarcations de loisir auront à nouveau lieu cette année. Ceux-ci permettent de limiter les débordements et font prendre conscience qu'il y a des règles à respecter pour protéger la faune, la flore aquatique et les autres usagers de la rivière (pêcheurs, riverains, promeneurs...).

Les partenaires du projet :

- SPW - La direction des cours d'eau non navigables
- SPW - La Direction des voies hydrauliques de Liège
- Des loueurs de kayaks du bassin de l'Ourthe

Matinée d'étude

Risque d'inondation par ruissellement concentré

Ce 14 mai, la Maison de l'Urbanisme Famenne-Ardenne organisait en collaboration avec les Contrats de Rivière Lesse et Ourthe, une matinée d'étude à l'attention des communes, architectes et géomètres de nos territoires. Une petite cinquantaine de personnes ont répondu présents. A l'ordre du jour: le risque d'inondation par ruissellement concentré - que prévoir pour éviter des dégâts ?

Prévoir, c'est bien le maître mot! C'est dès la conception d'un projet qu'il faut avoir l'oeil. Le projet est-il sur un axe de concentration du ruissellement ou à proximité? Une cartographie disponible sur walonmap permet déjà une première idée. Là où il y a un risque, une demande d'avis doit être sollicitée auprès du GISER (service de la Région Wallonne). Des solutions existent et il est plus aisé de les mettre en oeuvre avant de

rencontrer des problèmes (il est plus facile de modifier le plan d'implantation d'une habitation que de creuser un canal pour orienter les eaux vers un endroit moins sensible). Le creusement d'un fossé en bord de voirie, par exemple, peut éviter l'inondation de quelques maisons mais il faut rester vigilant afin de ne pas en mettre d'autres en danger. Enfin afin de limiter l'impact des surfaces imperméabilisées sur l'aval, il est nécessaire de limiter ces dernières en privilégiant des surfaces perméables et stabilisées et être attentif à ce que les fondations soient également perméables. De plus, Il y a lieu également de ralentir les eaux issues des surfaces imperméables.

Dans les projets d'aménagement du territoire, l'eau, de contrainte, peut devenir un élément qui permet d'améliorer l'espace public, de renforcer la biodiversité et encore de structurer l'urbanisation avec davantage de cohérence.

Quelques principes à appliquer: privilégier une récolte des eaux de pluie pour les utiliser ou les restituer au milieu naturel, de manière lente, et réduire les surfaces imperméabilisées. Divers modèles de calcul permettent aujourd'hui de dimensionner au mieux les ouvrages de rétention à réaliser pour garder l'eau en amont et pour évaluer leur impact. Enfin, il ne faut pas négliger les témoignages historiques et une bonne connaissance du terrain: en effet, tout n'est pas toujours visible sur carte!



Les présentations de cette matinée d'étude sont disponibles en ligne sur www.mufo.be



Quelques activités en images

La cellule de coordination sur tous les fronts...



Animation Rivière et déchets à Hamoir



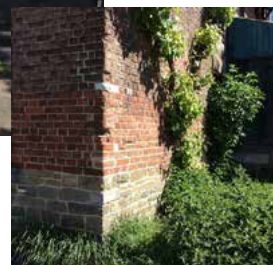
Animation Saumon en classe à Borlon



Placement du barrage pour arrêter les OFNI sur le Néblon



Report des repères de crue en un endroit accessible au public (Chanxhe - Poulseur)



Inventaire de terrain (Houffalize)



Stand lors de la fête du Parc Naturel des Deux Ourthe (Givroule)

Balade à vélo à la découverte de l'histoire de la navigation sur l'Ourthe (Esneux)



Plantes invasives

C'est le moment d'agir



Chaque été depuis 2007, nous vous invitons à lutter contre la prolifération de la balsamine de l'Himalaya et la berce du Caucase. Les résultats sont là! On constate une diminution des populations mais il ne faut pas baisser la garde. Une seule berce du Caucase «oubliée» lors de la gestion et c'est des milliers de graines qui l'an prochain lui permettront de recoloniser les berges.



Pour la balsamine de l'himalaya, certains sites sont encore aujourd'hui trop envahis pour être gérés efficacement mais d'autres peuvent encore être sauvés et c'est ce à quoi s'attellent les équipes de gestion.

Introduites chez nous principalement pour des raisons ornementales, ces deux plantes sont devenues des invasives! C'est-à-dire des plantes exotiques envahissantes qui posent un problème écologique en prenant petit à petit la place des espèces indigènes, banalisant ainsi nos fonds de vallée. Elles posent parfois un problème sanitaire et toujours un

problème économique lié au coût pour les faire régresser sinon disparaître.

Cet été, le Contrat de rivière Ourthe coordonne de nouveau une campagne de gestion de la balsamine de l'Himalaya et de la berce du Caucase.

Les berges envahies devraient être parcourues par des équipes de gestion à partir du 15 juin et jusqu'au mois de septembre (200 km de cours d'eau sont gérés pour la balsamine et pour la berce). Par conséquent, ne vous étonnez pas de voir des ouvriers faucher ou couper ces plantes.

Et dans votre jardin...?

Les plantes invasives poussent dans une large gamme d'habitats, terrestres ou aquatiques, naturels ou anthropiques. Peut-être en avez-vous sans le savoir sur vos terrains! Pour éviter toute nouvelle colonisation de milieux naturels, vous devez agir dans votre propriété! Il est indispensable d'appliquer strictement les techniques préconisées pour

que les effets soient positifs et durables. Vous trouverez toutes les informations pour reconnaître et gérer ces 2 plantes sur notre site Internet (www.cr-ourthe.be) ou en nous téléphonant au 086/21 08 44.



Il y a bien d'autres espèces invasives à éviter dans son jardin

Si vous souhaitez plus d'informations

www.alterias.be

www.biodiversité.wallonie.be/fr/invasives.html

Populations monospécifiques de balsamines de l'Himalaya et de berces du Caucase



Inauguration

Itinéraire à la découverte des projets de navigation entre Liège et le Luxembourg



Ce 23 mars, une soixantaine de personnes étaient présentes à Esneux pour dévoiler un des panneaux descriptifs placés au droit des vestiges de la navigation sur l'Ourthe.

Pour préparer votre visite ou prolonger le plaisir, un ouvrage a été édité

«Canal de l'Ourthe vs Canal Meuse-Moselle»

Après une présentation de l'ensemble du projet et une petite collation, les plus courageux sont partis à vélo, au fil des vestiges en remontant la rivière vers Lhonneux.

et est disponible à la vente (3 €). Merci de nous contacter pour connaître les lieux de dépôts.



Merci à tous ceux qui ont partagé ce moment avec nous !

Les guides imaginés par Stéphane Deprée pour nous accompagner dans les différentes époques évoquées par ses dessins ont pris vie à cette occasion sous les traits de Camille et Louise.



Exposition

L'eau dans la bible



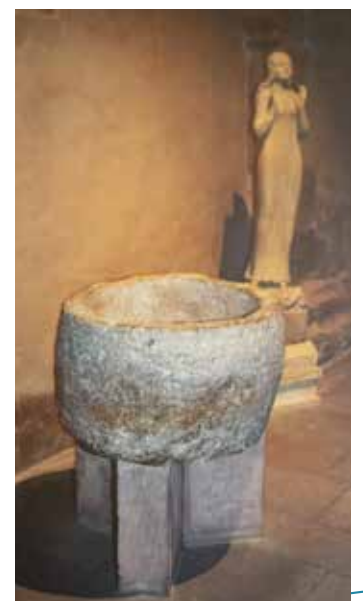
Eglise Saint-Nicolas
La Roche-en-Ardenne

Jusqu'au 30 juin

De nombreux textes témoignent très tôt d'une perception heureuse par les hommes de ce bien premier et vital, donné gratuitement à l'humanité par le Créateur. Aujourd'hui comme hier, l'eau est si précieuse à la vie qu'elle ne peut être gaspillée ou rendue insalubre. Cependant, elle est devenue un sujet paradoxal d'inquiétude pour beaucoup. Sans l'eau, si elle venait à manquer dans sa pureté et sa limpidité, la vie serait tout simplement menacée ! Dans certaines régions du monde, l'eau se raréfie

en raison de sécheresses récurrentes et persistantes, rendant toute vie quasi impossible ; dans d'autres, elle provoque des inondations meurtrières et dévastatrices ; ailleurs, l'eau est suffisante voire même abondante mais gaspillée sans vergogne, souillée, polluée par insouciance ou indifférence. Avec l'espoir d'une prise de conscience, d'un sursaut de responsabilité individuelle et collective, l'eau sera et restera alors source de vie pour tous.

R.M.





itinérance
aquatique

Concours

Marathon photo

6 thèmes 6 photos

Bérismenil (La Roche-en-Ardenne)

Ecole communale

Un concours ouvert à tous, initiés ou non

22 juin 2019 - 9h30

Inscription obligatoire

Règlement : www.pndo.be ou www.cr-ourthe.be

Bienvenue à tous...
initiés ou non,
adultes ou enfants
(accompagnés).

Une seule condition:
avoir un appareil
photo numérique ou
smartphone (et son
cable de transfert de
données).

Prendre une journée
pour découvrir notre
région autrement.

Pour recevoir ou faire
connaître ce bulletin,
communiquez vos nom,
prénom et adresse

ou un mail !

Contrat de rivière Ourthe
rue de la Laiterie, 5
6941 Tohogne

086/21.08.44
cr.ourthe@skynet.be



Avec
le soutien de la



Wallonie

PUBLICATION DE LA CELLULE DE COORDINATION DU CONTRAT DE RIVIERE OURTHE

Conception, coordination rédactionnelle : Cécile Pironet
Crédits photos : CRO

Bulletin réalisé avec le soutien financier de la Wallonie, des Provinces de Liège et Namur et des 26 communes partenaires: Bastogne, Bertogne, Chaudfontaine, Clavier, Comblain-au-Pont, Durbuy, Erezée, Esneux, Ferrières, Gouvy, Hamoir, Hotton, Houffalize, La Roche-en-Ardenne, Libramont, Liège, Manhay, Marche-en-Famenne, Nandrin, Ouffet, Rendeux, Sainte-Ode, Somme-Leuze, Sprimont, Tenneville, Vaux-sur-Sûre.